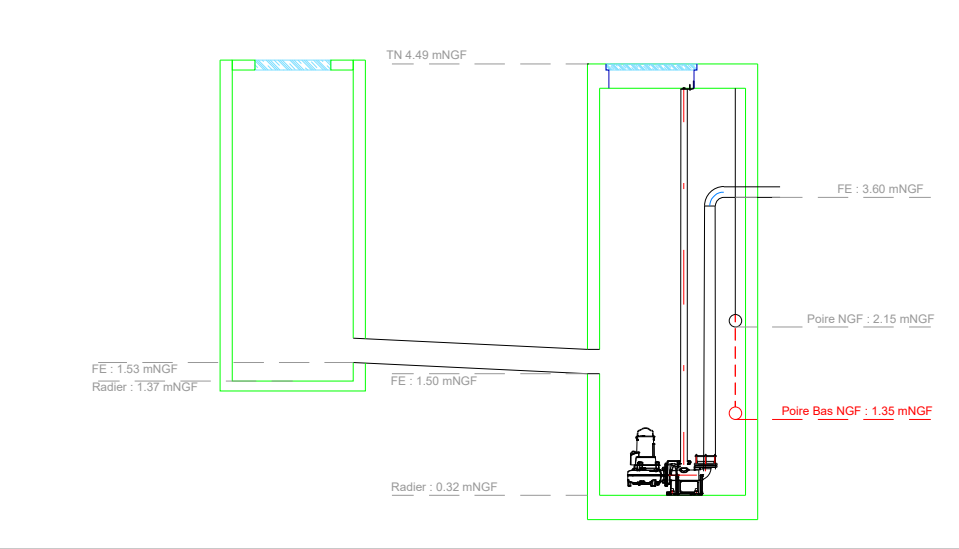


Schéma sans échelle



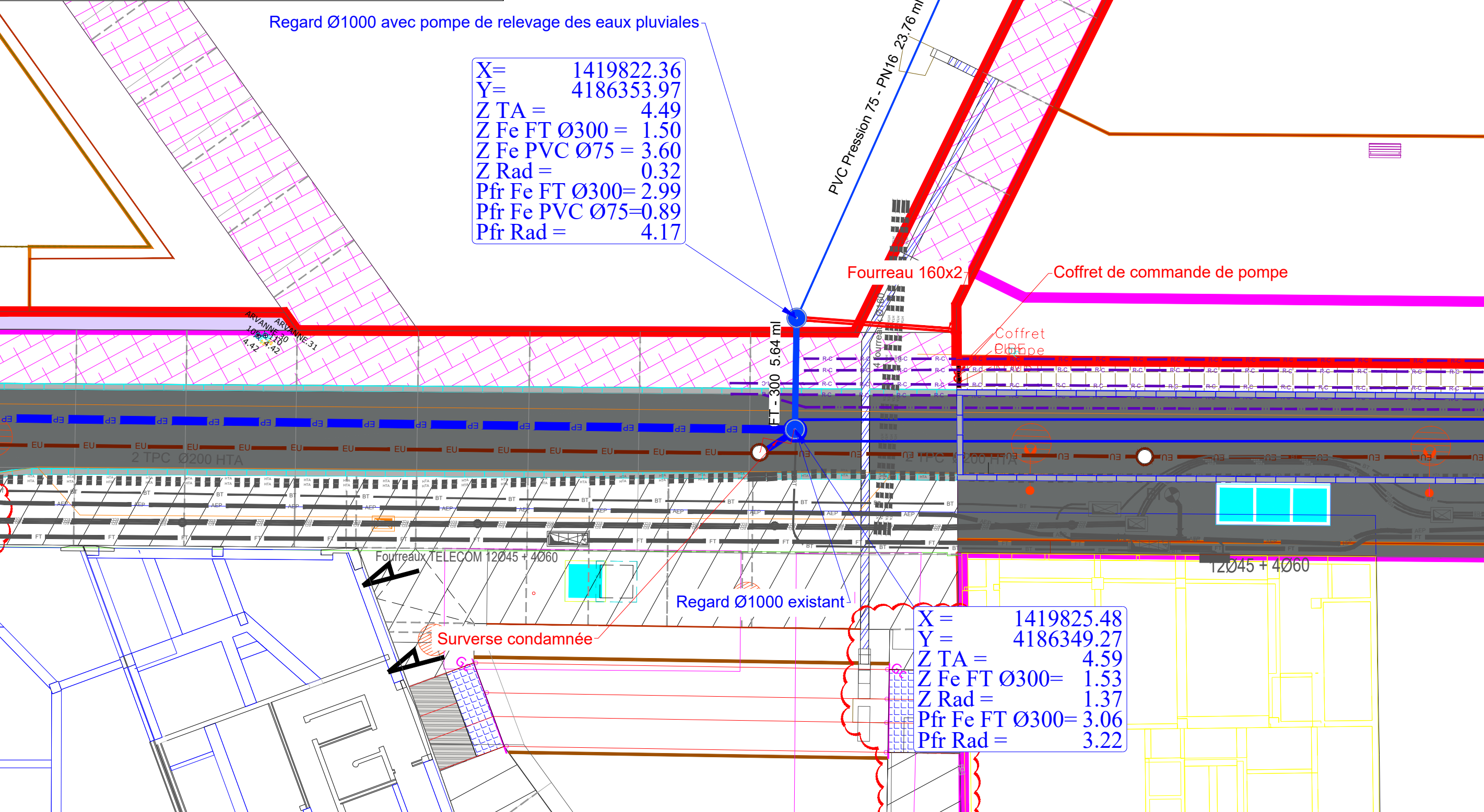
tuteurs des  
Bans

Supression  
salix

Grille 400x400

Regard Ø1000 avec pompe de relevage des eaux pluviales

X= 1419822.36  
Y= 4186353.97  
Z TA = 4.49  
Z Fe FT Ø300 = 1.50  
Z Fe PVC Ø75 = 3.60  
Z Rad = 0.32  
Pfr Fe FT Ø300= 2.99  
Pfr Fe PVC Ø75=0.89  
Pfr Rad = 4.17



X = 1419825.48  
Y = 4186349.27  
Z TA = 4.59  
Z Fe FT Ø300= 1.53  
Z Rad = 1.37  
Pfr Fe FT Ø300= 3.06  
Pfr Rad = 3.22

	Réseau ELEC	Réseau AEP
Réseau HTA (charge du concessionnaire)	---	Réseau Principal
Réseau BT (Fourreaux posés en attente de raccordement)	---	Réseau Hors prestation (charge promoteurs)
Réseau BT (charge promoteurs)	---	Raccordements Lots Equipements
Traversées de chaussée Fourreaux en attente	---	Réseau d'alimentation de l'arrosage pour les Berges
Réseaux existants Sources diverses	---	Réseau d'arrosage
Réseaux abandonnés	---	Réseaux existants Sources diverses
Transformateurs créés dans parcelles privées GO charge promoteur Equipement charge Concessionnaire	T	Elément structurel du réseau
Chambre de tirage	---	Borne incendie
	Réseau RCU	Réseau Eclairage
Réseau Chaleur RCU (Charge Concessionnaire)	---	Réseau Eclairage
Réseau Télécom dédié RCU (Charge Concessionnaire)	---	Fourreaux en attente traversée du jardin pour liaison entre les deux armoires d'éclairages
Réseau Chaleur RCU Déjà réalisé	---	Réseaux existants Sources diverses
Raccordements Lots Equipements	---	Réseaux abandonnés
Réseaux abandonnés	---	Chambre L1T
Réseau gaz existant	---	Chambre L4T
Chambre L2T	---	Armoire de commande
Chambre L1T	---	
	Réseau Telecom	Réseau EU
Réseau Principal INOLIA 12045 + 4 Ø60	---	Réseau Principal
Réseau branchements spécifiques	---	Réseau Hors prestation (charge promoteurs)
Réseau desserte PMZ (Nombre de fourreaux : 4)	---	Réseaux existants Sources diverses
Réseau Hors prestation (charge promoteurs)	---	Réseaux abandonnés
Raccordements Lots Equipements	---	Regard de Visite
Reforcement réseau existant (charge concessionnaire)	---	Réseau EP
Réseaux existants Sources diverses	---	Réseau Principal
Réseaux abandonnés	---	Réseaux existants Sources diverses
PMZ (charge promoteurs / Concessionnaires)	---	Réseaux injectés
Chambre L4T/L5T	---	Regard de Visite
Chambre L1T	---	

MAITRE D'OUVRAGE

EPA Bordeaux Euratlantique  
des domaines Ars, Brienne, Gattebourse, de la ZAC Bordeaux Saint Jean Belcier  
140, rue des Terres de Bordes - CS 41717 - 33081 Bordeaux Cedex

MAITRE D'OEUVRE

OLM Paysagistes - Mandataires  
14, passage Planchard - 75020 Paris  
tel: 01 42 06 44 51 - email: info@o-l-m.net  
ECR Bordeaux Bureau d'étude technique VRD  
Parc d'activité du Courneau-3 avenue de Guitayne - 33610 Canejan  
tel: 05 57 26 79 79  
ATM - Bureau d'étude hydrologues  
115, Boulevard Richard Lenoir - 75011 Paris  
tel: 01 48 06 60 69

COMMUNE DE BORDEAUX  
AMENAGEMENT DU JARDIN DE L'ARS

PLAN DE RECOLEMENT  
VUE EN PLAN - RESEAUX EAUX PLUVIALES

ECHELLE : 1/250

FEVRIER / 2021

ENTREPRISE



B.E.T. Atlantique  
1 Rue marc Gauthier  
33140 Villenave d'Ornon  
E-mail : contact.betatlantique@gmail.com



Levé par : T. LEFEVRE  
Dessiné par : I. VENTRIBOUT  
Responsable : D. REGUEIRA  
DOSSIER N° : 20421

COORDONNEE PLANIMETRIQUE  
- LAMBERT 93 - CC45  
SYSTEME ALTIMETRIQUE  
- N.G.F.

VISA

REF  
VAO  
VSO

BDX-JARDIN DE L'ARS-RECOL.dwg

INDICE	DATE	SOMMAIRE DES MODIFICATIONS
A	22/02/2021	PREMIERE EDITION
B	16/05/2022	COMPLEMENTS SUITE AU LEVE DU 10/05/2022
C	19/09/2024	COMPLEMENTS SUITE AU LEVE DU 19/09/2024
D	03/10/2024	Rajout coupe du poste
E	23/10/2024	Complement d'information
F	12/11/2024	Mise à jour des Z